



BELVY

NEUCHÂTEL

Un cadre de vie  
moderne et urbain  
à Neuchâtel.

BELVY.CH





## SOMMAIRE :

Projet	03 ♦
Situation	08 ♦
Appartements	10 ♦
Plans	11 ♦
Matérialité	16 ♦
Contact	17 ♦



B E L V Y . C H





PROJET

## BELVY | Une adresse rare à Neuchâtel

Située sur les hauteurs de la Vy-d'Etra, la résidence BELVY est une promesse d'équilibre entre sérénité naturelle et vie urbaine. Cette nouvelle promotion intimiste de seulement **6 appartements de 3,5 pièces** propose une architecture contemporaine aux lignes pures, pensée pour capturer la lumière et offrir un cadre de vie agréable

**Livraison**  
été 2027

**6 appartements**  
de 3,5 pièces

**Situation**  
Vy-d'Etra 53, 2000  
Neuchâtel







### Espaces optimisés :

Des appartements de 75 m<sup>2</sup> habitables parfaitement agencés.



### Intimité préservée :

Une copropriété intimiste de 6 lots seulement.



### Vue d'exception :

Profitez depuis le rooftop d'un panorama sur le Lac et la chaîne des Alpes



### Finition haute qualité :

Budget de finitions généreux, complété par des fenêtres à cadres en bois avec triple vitrage.



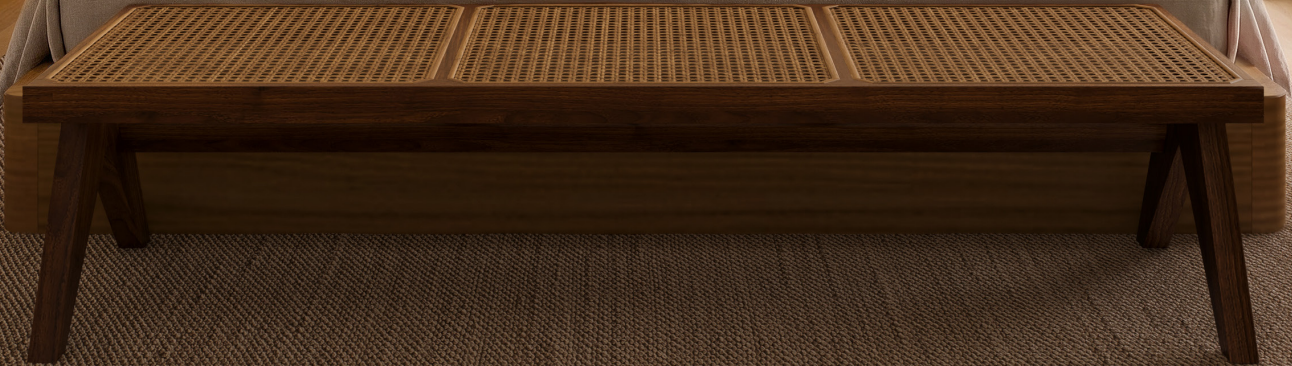
### Localisation idéale :

À proximité immédiate des écoles (Montessori, Crêt du Chêne), des transports et du centre-ville.



### Place de parc

chaque appartement bénéficie d'une place de parc



## Entre sérénité et vie urbaine : un balcon sur le lac de Neuchâtel

Nichée sur les hauteurs de la ville, à la Rue du Vy d'Etra, votre future résidence profite d'un emplacement rare où le calme d'un quartier résidentiel rencontre le dynamisme neuchâtelois.

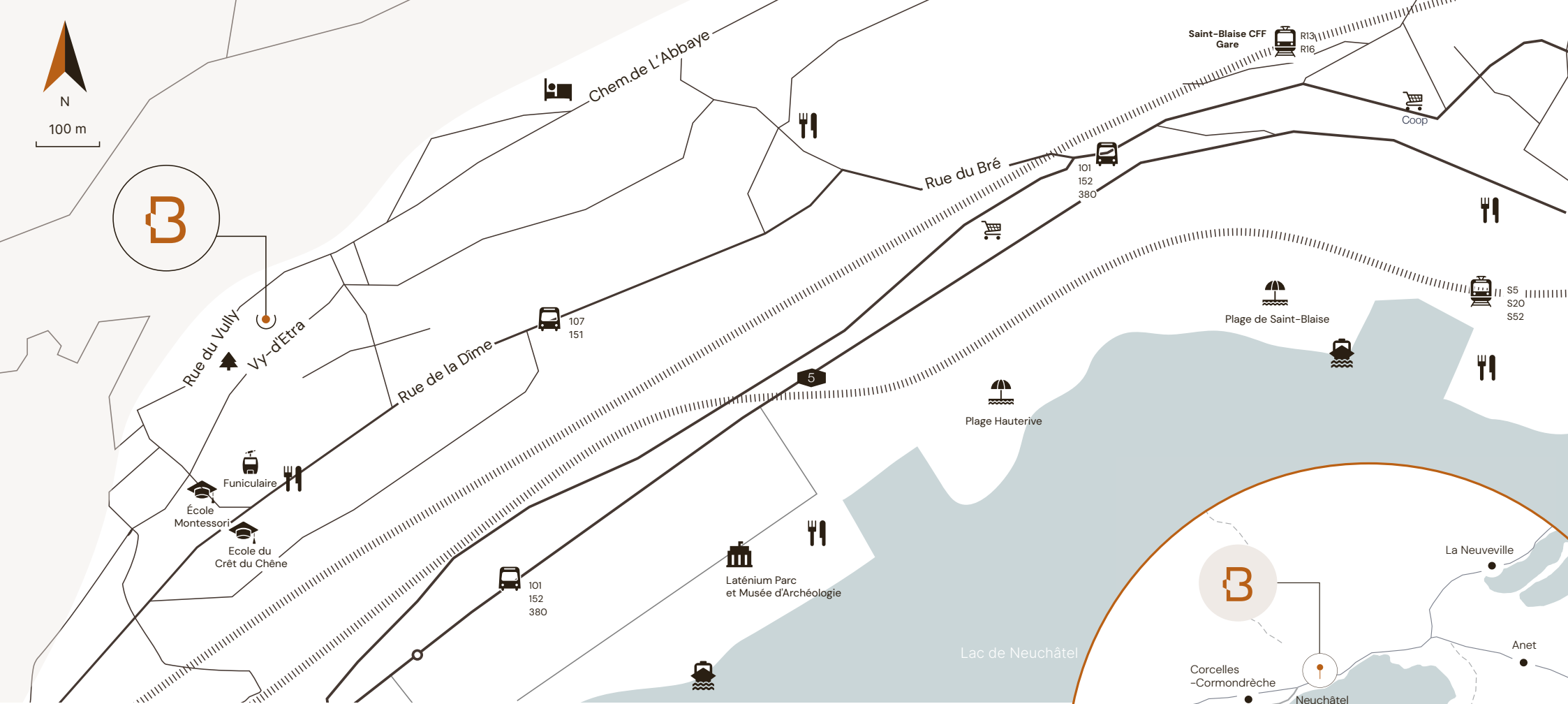
## Une vie de quartier facilitée

Pensé pour les couples et les actifs connectés, le projet bénéficie d'une proximité immédiate avec toutes les commodités. Les écoles, les commerces de proximité et les infrastructures de loisirs sont accessibles en quelques minutes, offrant un cadre de vie sécurisant et pratique au quotidien.

### **Commerces (portes rouges) à 15min à pied**

Rejoindre le centre-ville ou la gare de Neuchâtel devient un plaisir grâce à une desserte optimale en transports publics (bus à deux pas). Pour les plus mobiles, les accès autoroutiers sont rapidement atteignables, plaçant le littoral Neuchâtelois à portée de main.





Vivre à BELVY, c'est bénéficier d'une **mobilité douce et rapide** :

- 11 min** Gare de Neuchâtel

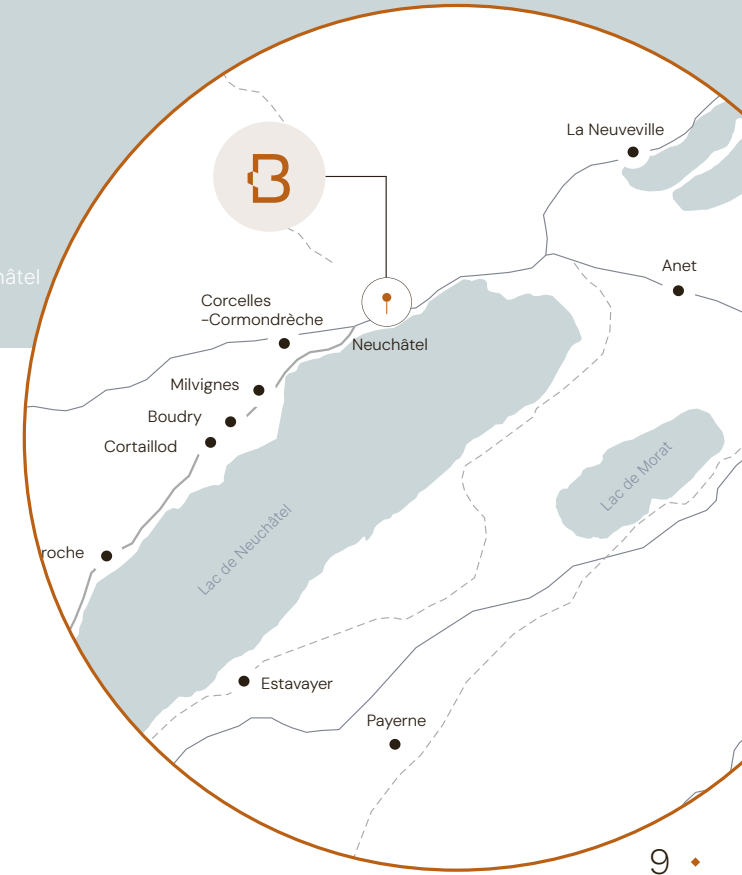
---

  - 8 min** Centre de la ville de Neuchâtel

---

  - 7 min** des rives du lac et de ses plages (Hauterive, Saint-Blaise).
- Proximité directe du funiculaire et des lignes de bus (101, 107, 151).

De larges balcons prolongent harmonieusement l'espace de vie vers l'extérieur pour des moments de détente en plein air



# Un Art de Vivre Intérieur & Extérieur

## Rez-de-chaussée :

Profitez d'un jardin privé et d'une terrasse pour des moments de détente au vert, en toute discrétion.

## Étages supérieurs :

De larges balcons prolongent harmonieusement l'espace de vie vers l'extérieur pour des moments de détente en plein air

## Expérience Rooftop :

La terrasse panoramique en toiture propose un espace de convivialité aménagé avec une cuisine, un grill, une grande table, des canapés et des plantations créant ainsi un lieu chaleureux et cosy pour profiter pleinement de la vue sur le lac.

## Architecture :

Conception soignée, alliant des matériaux nobles et une utilisation optimale des espaces.

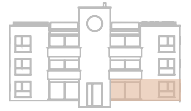




LOT	ÉTAGE	PIÈCES	SURFACE DE VENTE*	TERRASSE	JARDIN
B	Rez de chaussée	3.5	75.5 m <sup>2</sup>	8.2 m <sup>2</sup>	120 m <sup>2</sup>

Surface habitable : surface nette intérieure, incluant cloisons légères, hors gaines techniques et murs porteurs.  
 Surface de vente : surface habitable + surfaces pondérées 1/2 terrasse ou balcon. Mesures en m<sup>2</sup> approximatives

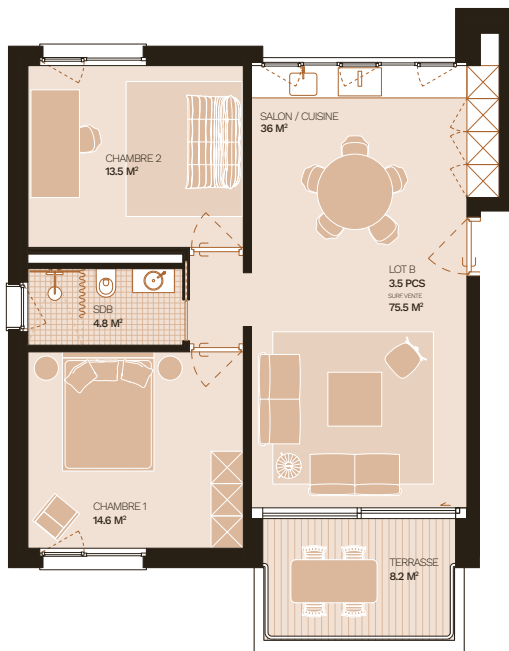




LOT	ÉTAGE	PIÈCES	SURFACE DE VENTE*	TERRASSE	JARDIN
C	Rez de chaussée	3.5	75.5 m <sup>2</sup>	8.2 m <sup>2</sup>	70 m <sup>2</sup>

Surface habitable : surface nette intérieure, incluant cloisons légères, hors gaines techniques et murs porteurs.  
 Surface de vente : surface habitable + surfaces pondérées 1/2 terrasse ou balcon. Mesures en m<sup>2</sup> approximatives

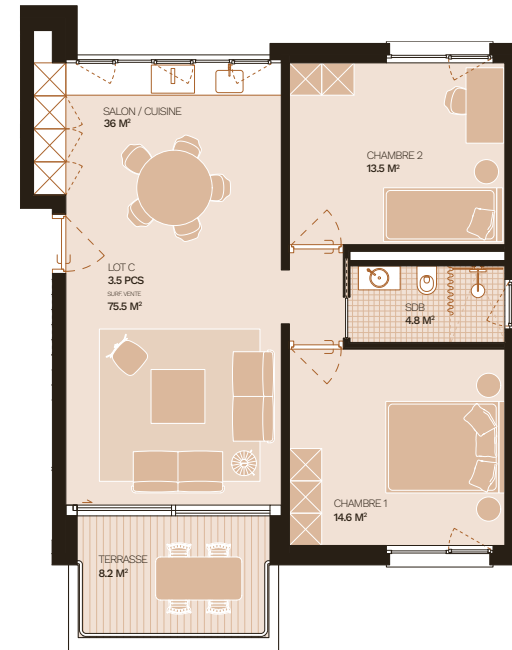




LOT	ÉTAGE	PIÈCES	SURFACE DE VENTE*	TERRASSE
D   F	1er   2ème	3.5	75.5 m²	8.2 m²

Surface habitable : surface nette intérieure, incluant cloisons légères, hors gaines techniques et murs porteurs.  
 Surface de vente : surface habitable + surfaces pondérées 1/2 terrasse ou balcon. Mesures en m² approximatives

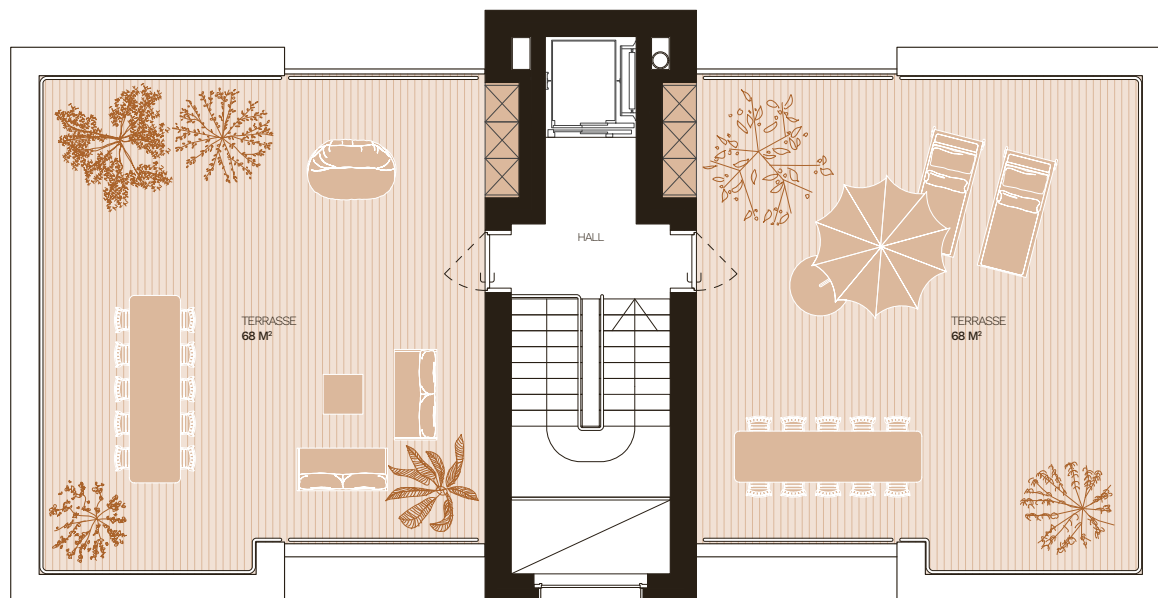




LOT	ÉTAGE	PIÈCES	SURFACE DE VENTE*	TERRASSE
E   G	1er   2ème	3.5	75.5 m <sup>2</sup>	8.2 m <sup>2</sup>

Surface habitable : surface nette intérieure, incluant cloisons légères, hors gaines techniques et murs porteurs.  
 Surface de vente : surface habitable + surfaces pondérées 1/2 terrasse ou balcon. Mesures en m<sup>2</sup> approximatives

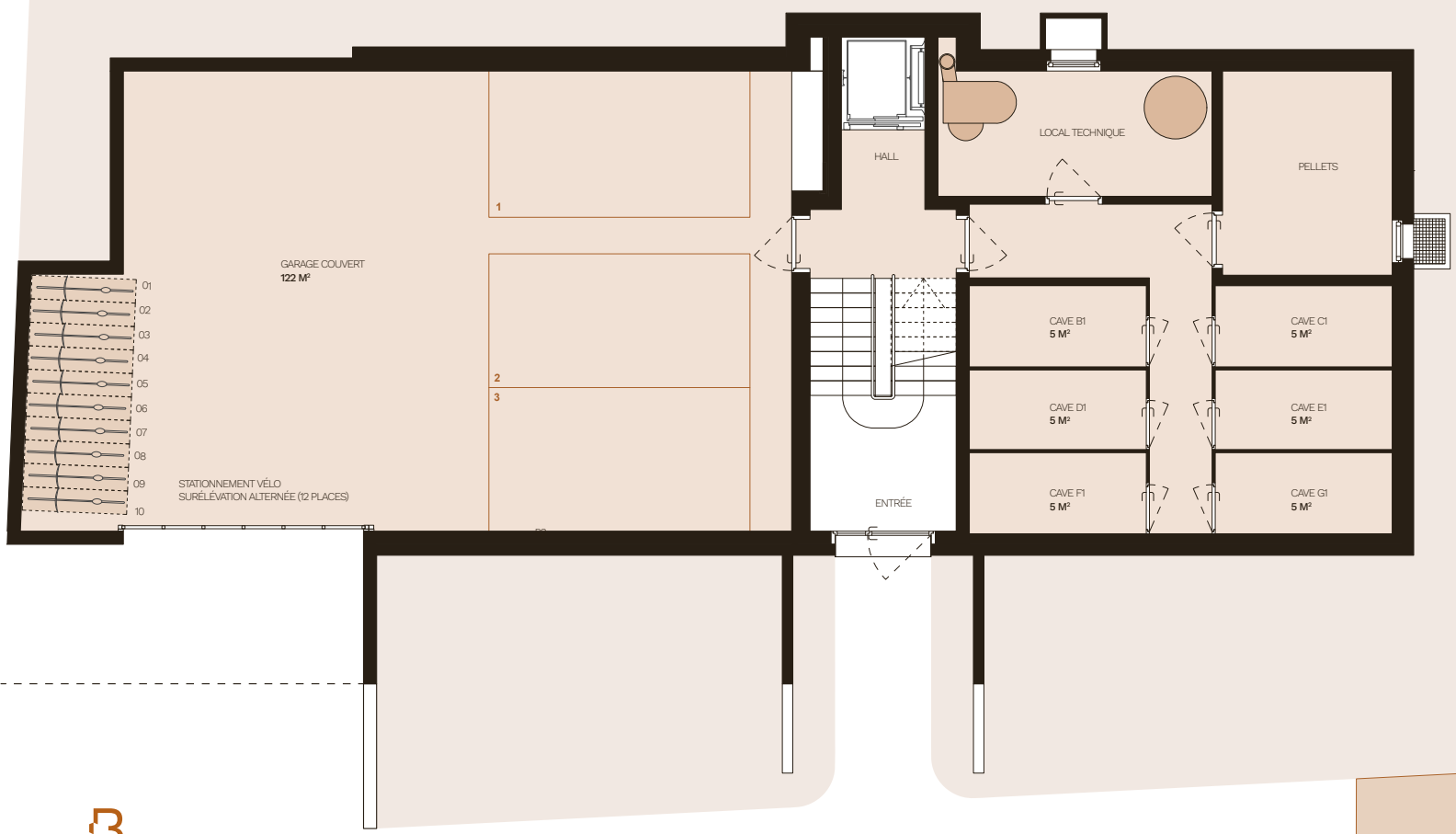




TOITURE



PLANS NON CONTRACTUELS



**B**  
**BELVY**  
NEUCHÂTEL

**SOUS-SOL**



PLANS NON CONTRACTUELS

## Prestations haut standing

### Finition haute qualité :

Budget de finitions généreux, complété par des fenêtres à cadres en bois avec triple vitrage.



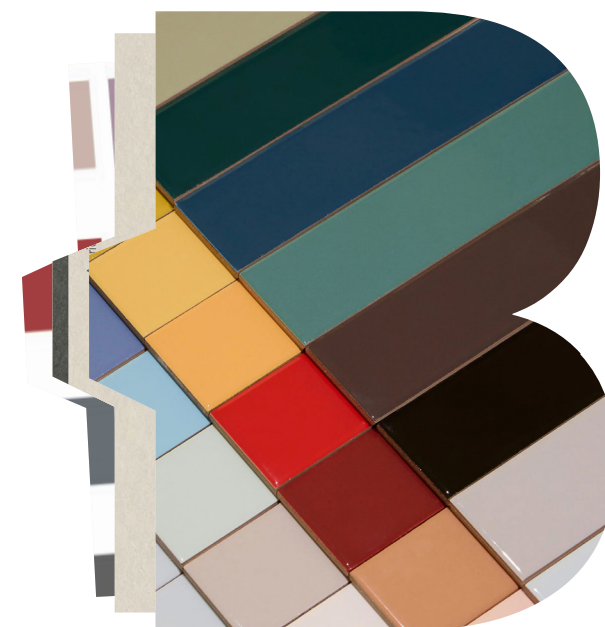
### Parquet Bauwerk

Parquet chêne massif collé



### Cuisine

Cuisine avec lave / sèche-linge intégrés



### Salle de bain

Douche à l'italienne, grand choix de finition



**WAYNE**

Quai Robert-Comtesse 3  
2000 Neuchâtel

[www.wayne.ch](http://www.wayne.ch)



**ANTHONY D'AGOSTINO**

[antony@wayne.ch](mailto:antony@wayne.ch)  
+41 79 386 62 26



BELVY.CH